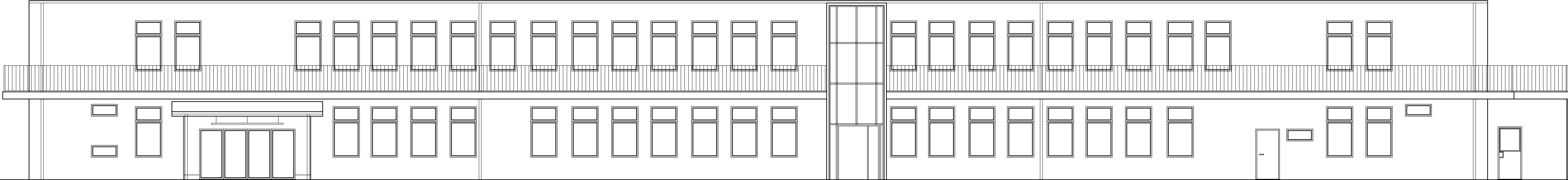
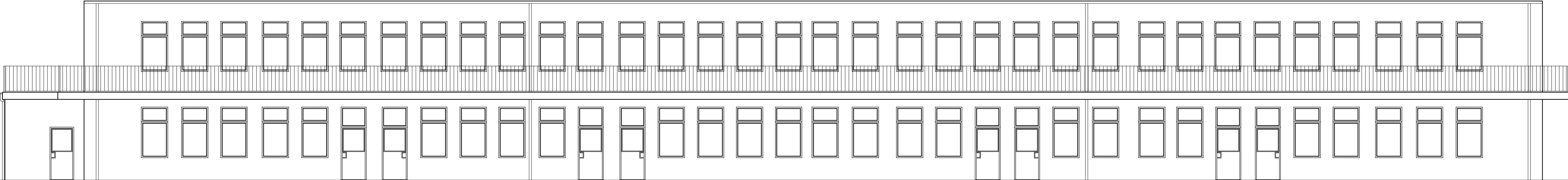


ELEWACJA PÓŁNOCNA I POŁUDNIOWA
SKALA 1 : 100



elewacja północna



elewacja południowa

<div><div>MT</div><div>PROJEKT</div></div> <div>Grzegorz Makowski 28-100 Busko-Zdrój ul. Wojska Polskiego 2 tel. 505 830 433</div>		INWESTOR: Zespół Opieki Zdrowotnej w Busku - Zdroju ul.Bohaterów Warszawy 67, 28 - 100 Busko-Zdrój	
Imię i nazwisko / Upr.		PODPIS:	
PROJEKTOWAŁ: mgr inż. arch. Grzegorz Makowski Upr. 10/PKOKK/2012		OBIEKT: Przebudowa i rozbudowa budynku oddziału chorób zakaźnych o dzwíg osobowy i przedsiónek wejściowy od strony północnej w celu dostosowania zgodnie z wymogami sanitarno epidemiologicznymi w związku z COVID-19.	
SPRAWDZIŁ: mgr inż. arch. Marcin Dalmata Upr. 10/PKOKK/2013			
		ADRES: dz. nr. ew. 26/22, ul.Bohaterów Warszawy 67, 28-100 Busko - Zdrój	
DATA: 01. 2022 r.	TYTUŁ RYSUNKU: ELEWACJA PÓŁNOCNA I POŁUDNIOWA		NR RYS: 04